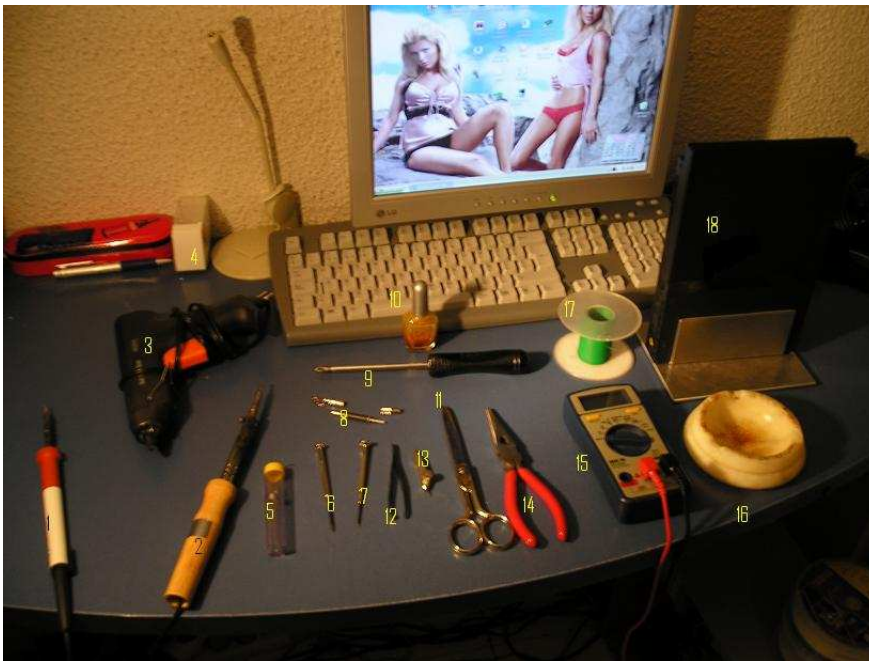


## Como abrir una PSTWO. Instalaciones y posibles soluciones.

Bueno primero deciros que yo uso las siguientes herramientas.

1. Soldador JBC 14s de 11w con punta de 0,5.
2. Soldador barato de 40w para soldaduras como masa o 3,3v.
3. Pistola de silicona para pegar chip o cables etc..
4. Esparadrapo de papel para aislar el chip aunque para estar mas seguros hacerlo con cinta aislante a mi me gusta mas esto que es pongo.
5. Estaño fino.
- 6.7.8. Destornilladores de estrella, plano o ambos en uno para tornillos pequeños.
9. Destornillador con punta imantada para tornillos mas grandes.
10. Flux para limpiar y realizar unas buenas soldaduras.
11. Tijeras
12. Pinzas para coger tornillos chicos o para coger cosas pequeñas.
13. Pata de compás con punta fina para rascar usar como puntero del tester y echar flux.
14. Alicates de cocodrilo le doy poco uso.
15. Tester imprescindible para realizar todo tipo de mediciones.
16. Cenicero para echar bolitas de estaño y hacerlas mas pequeñas etc etc
17. Cable fino de 30 awg.
18. Y paciente la PSTWO.



Bueno pues con todo esto pongámonos manos a la obra.

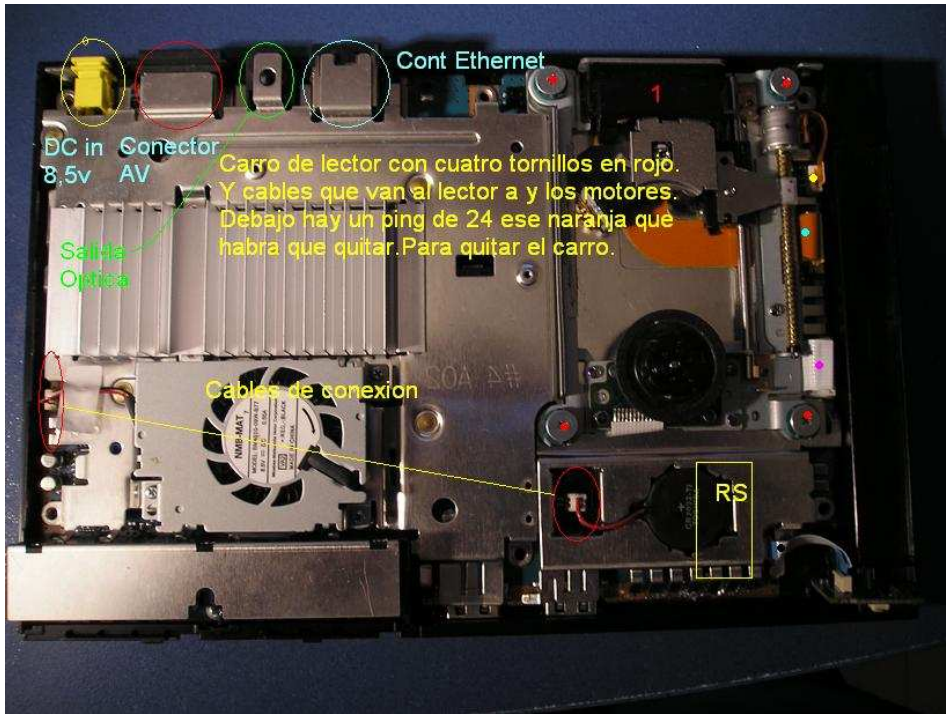
1. Habrá que desmontarla quitando las tapas y sus respectivos seis tornillos que vienen abajo del paciente. Como podéis ver yo uso un vaso de chupito para ir dejando los tornillos y las tapas.



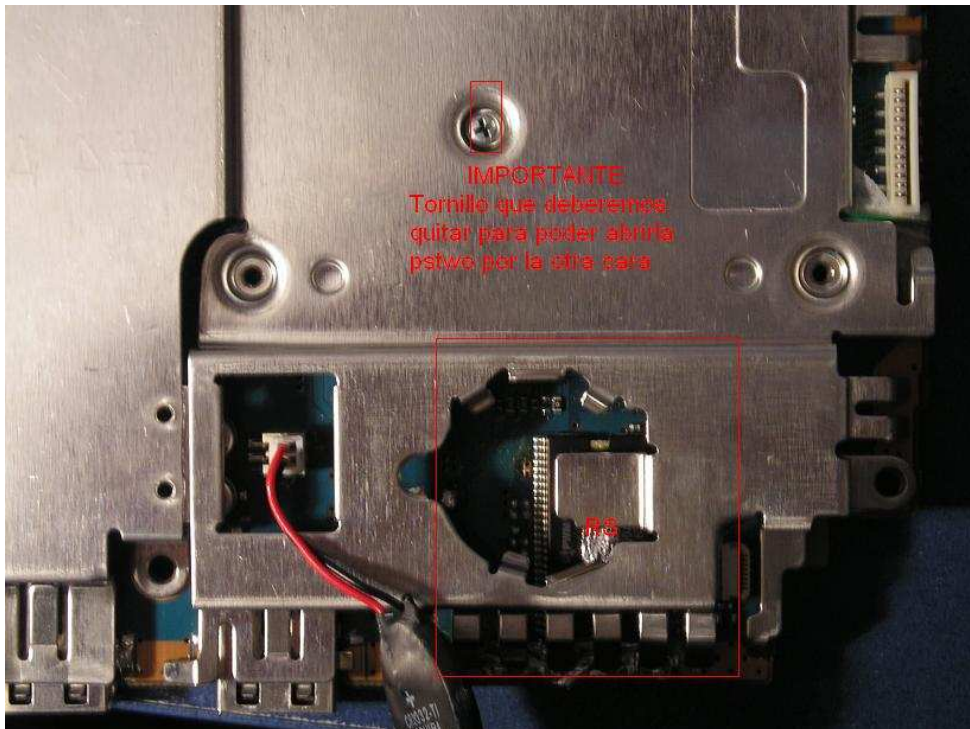
2. Una vez quitados pasamos a levantar la carcasa de nuestro paciente. Levantando desde atrás para delante la primera vez estará un poco duro. También hay un tornillo entre ambos puertos de mando para quitar la carcasa inferior.



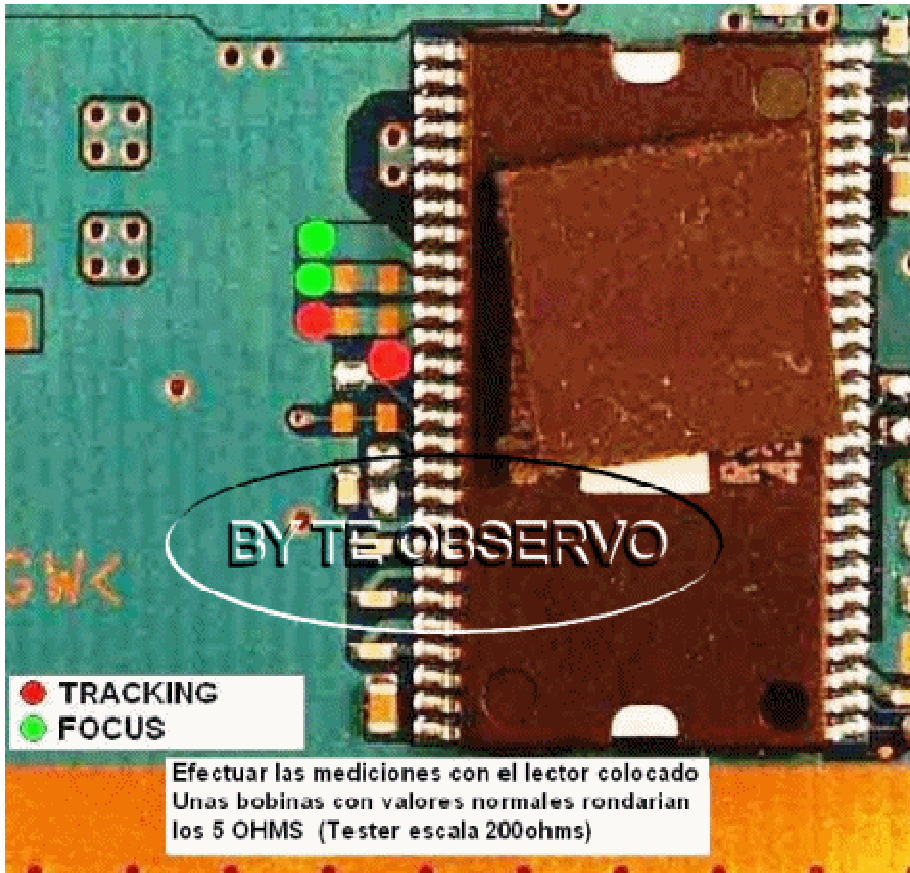
3. Ya entramos casi en materia aki os explico donde esta mas o menos cada cosa que debemos de saber. El carro del lector con sus respectivos 4 tornillos. El carro tiene 3 cables, el de el tornillo sin fin de 4 ping, el del motor del soporte de Dvd/Cd que es de 12ping, y el cable naranja de 24 ping. Para sacar el carro habrá que también quitar los tres cables. "OJO"Mucho cuidado con la vias que es posible doblar alguna en la conexión a la placa y que luego no haga contacto y tener problemas.



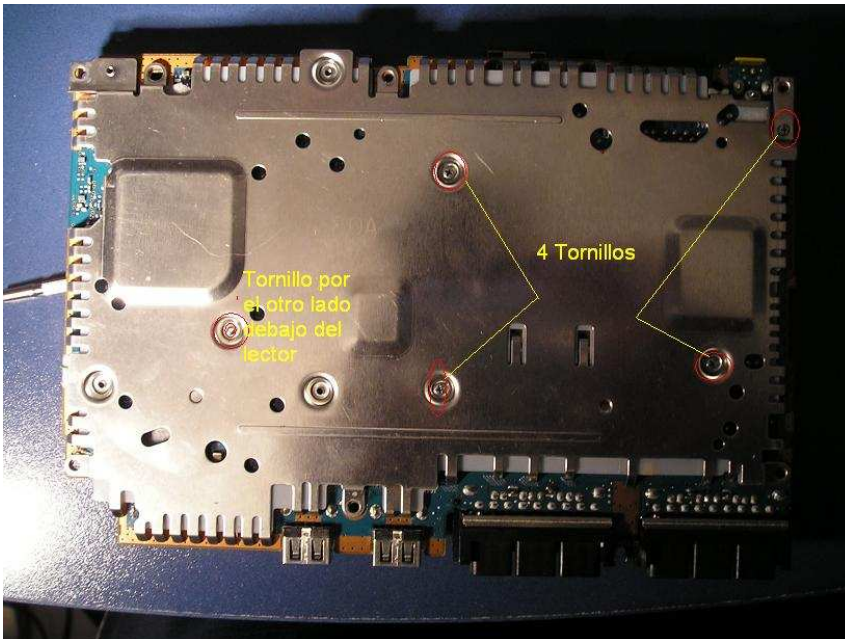
En amarillo a la derecha de la foto os marco donde se encuentra el RS y podremos medir bobinas levantando únicamente la pila.



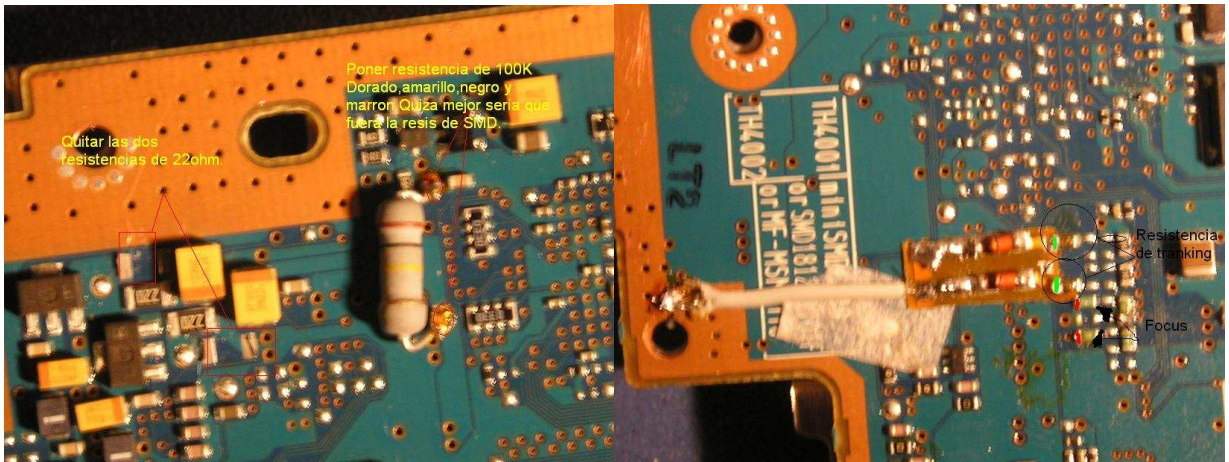
Aquí tenéis una foto de cuales son los puntos gracias al famoso TEO.



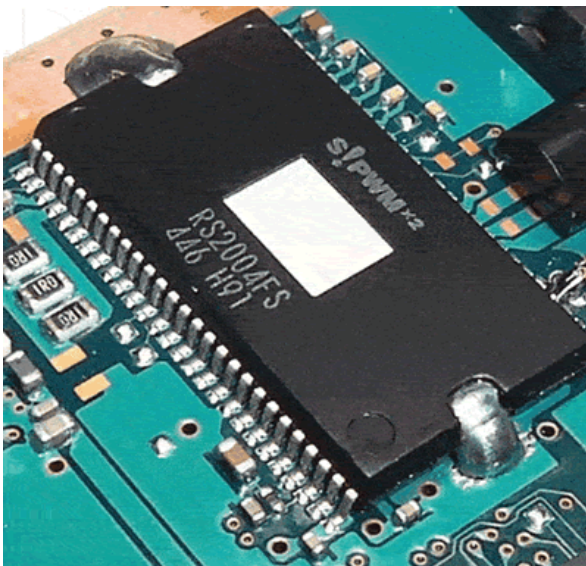
4. Pasamos al cuarto paso quitar primero el tornillo de la parte de arriba (parte de debajo del lector) y después dar la vuelta y quitar los 4 tornillos para poder abrir la tpo por la parte de abajo.



5. Procedemos hacer la protección de los 2 diodos, quitar las 2 resistencias de 22ohm y a poner la resistencia de 100 kohm.



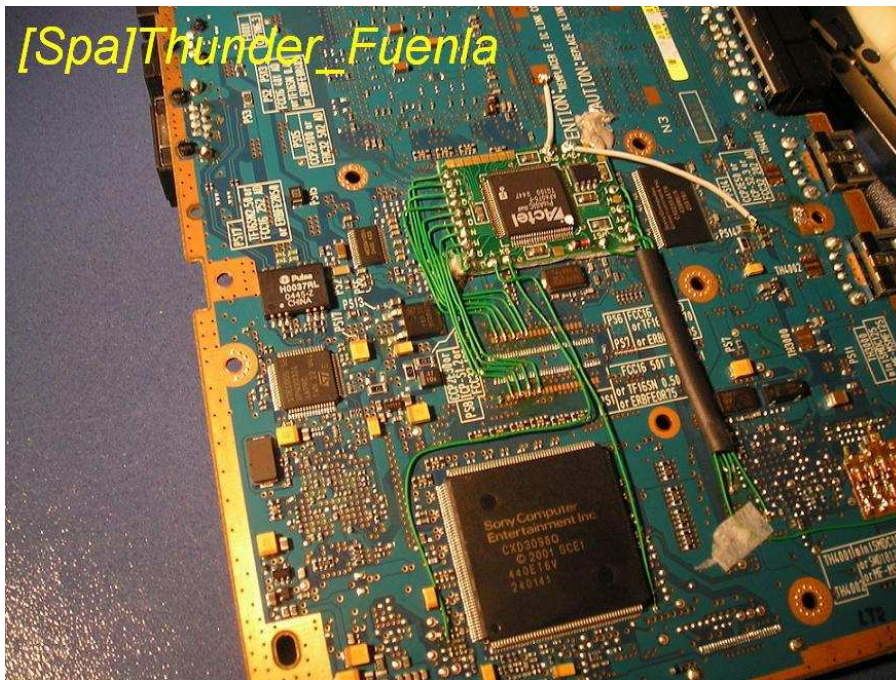
Con esto ya protegeríamos (Esto es relativo puesto que el lector puede morir a causa de un mal uso) nuestra Two aunque yo añadiré que también le hago la disipación del RS y el cambio del fusible ps11 por uno de 1Amp.



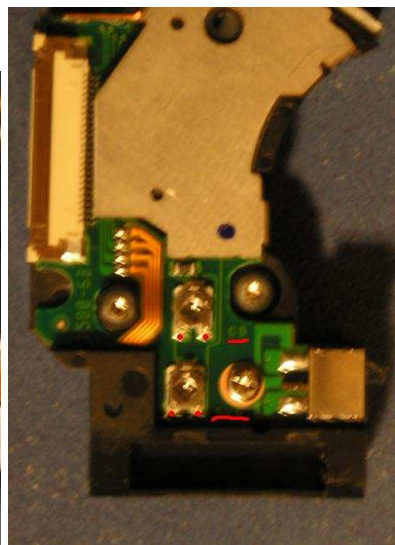
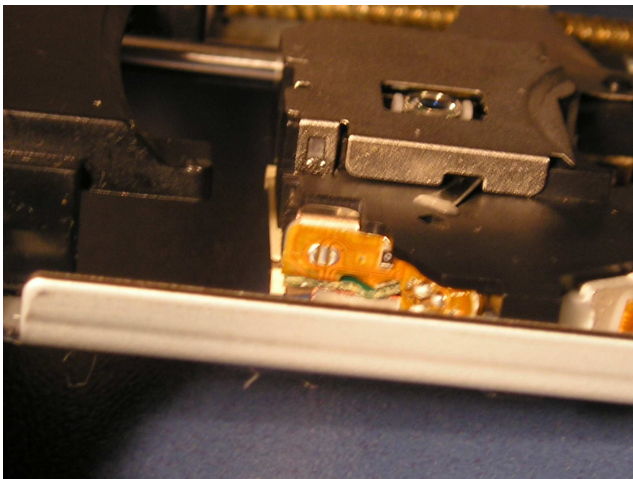
6. Sería bueno que con todo esto se cerrara la pstwo para poder comprobar si todo esta bien.

Una vez echo esto con éxito lo suyo sería ya proceder a poner nuestro modchip.

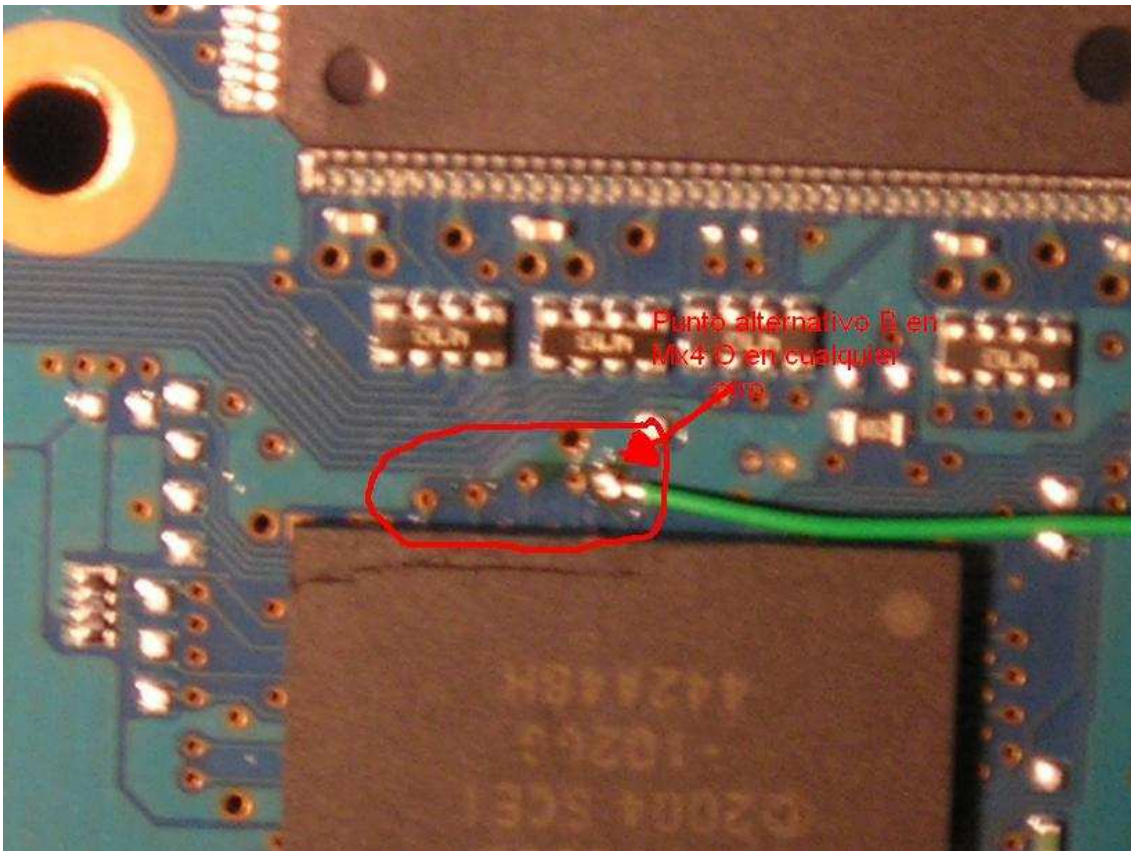
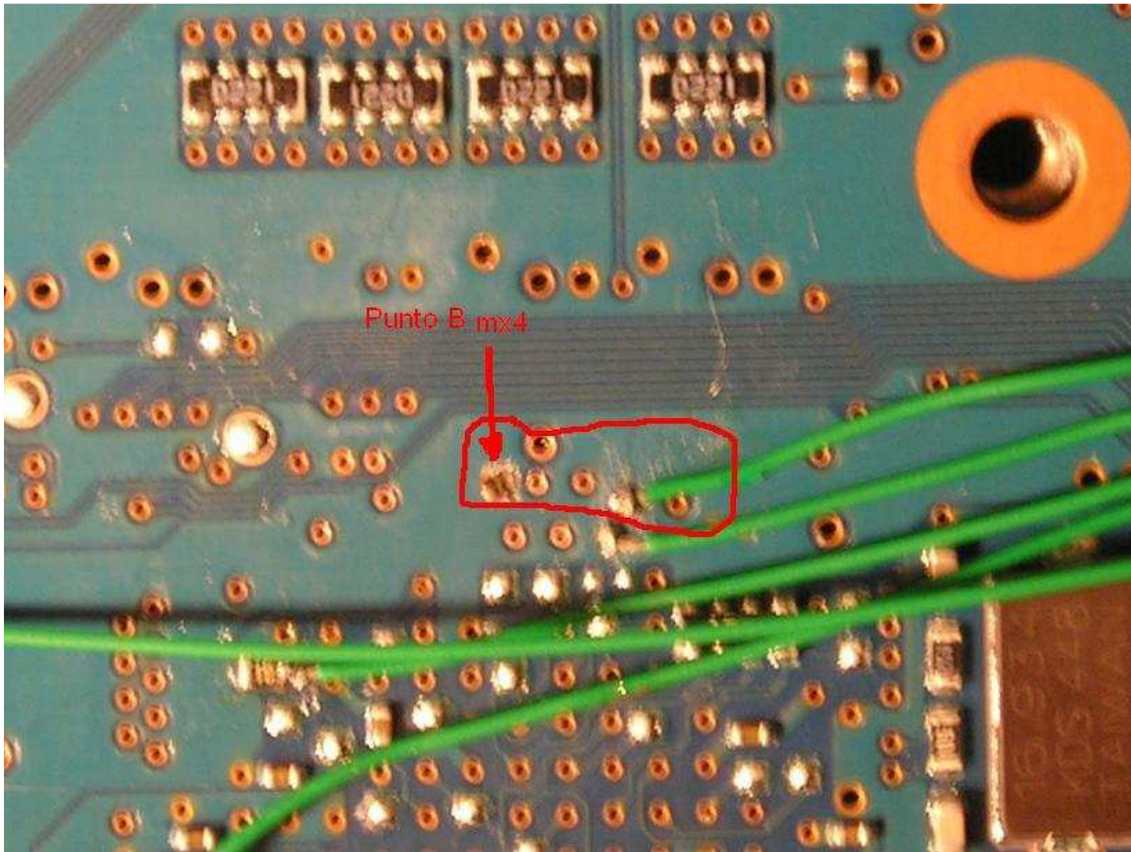
Creo que ya no hace falta decir que despacito y buena letra y mucha, mucha paciencia.



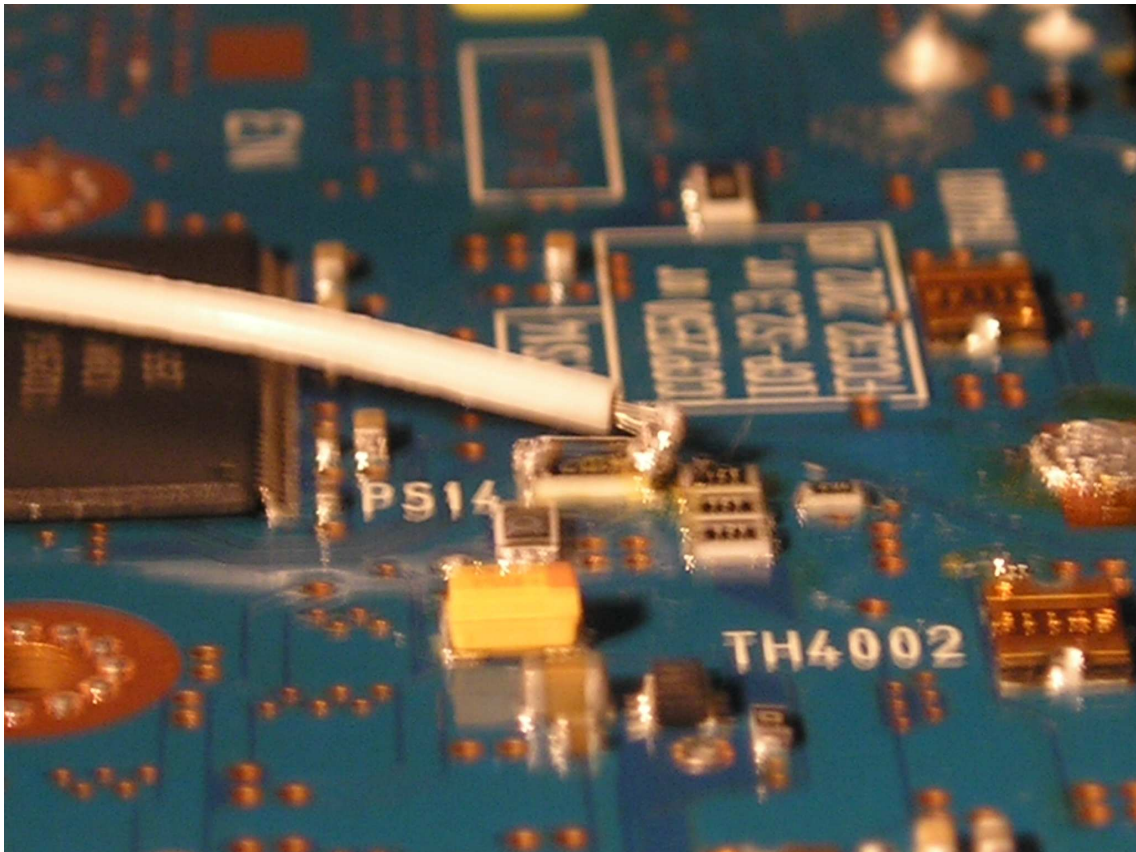
Bueno aquí tenéis alguna de las posibles soluciones para el lector. Como por ejemplo. Quitar la antiestática cuando compramos un lector nuevo que viene con un punto de soldadura unido a tres vías.  
Medir los potenciómetros de Dvd y cd con el tester.



O como puntos alternativos en este caso en de un mx4 el punto B. Que como podréis ver ya no podía soldar por que me había pasado rascando. Esos 5 puntos que señalo los tenemos al otro lado de la placa. Lo que pasa que al estar dada la vuelta la placa los puntos de la segunda foto pasan a ser inversos.



O como también el cambio de un fusible por un hilo de 1amp



Bueno con esto acabo un poco mis instalaciones y los posibles problemas y soluciones que se pueden dar si es que te pasa algo similar, y así evitar tantos post. Muchas gracias por toda vuestra ayuda a TEO , PERRO etc etc etc. The Thunder\_fuenla para ustedes.

ARRIBA PIC SYSTEMS!!!!!!!!!!

<http://www.picsystems.net/>