

INSTRUCCIONES DE INSTALACIÓN PARA CHIPS V 8 MOD DE PLAYSTATION 2 SCPH-30004 Placas V4

MATERIAL NECESARIO:

- 1 DESTORNILLADOR DE ESTRELLA
- 1 CHIP VERSIÓN 3.0 PROGRAMADO PARA PLAYSTATION 2
- 8 CABLES FINOS DE UNOS 15 cm DE LONGITUD CADA UNO
- 1 SOLDADOR DE PUNTA LO MAS FINA POSIBLE DE 15 ó 25 W
- 1 POCO DE ESTAÑO
- 1 TROZO DE CINTA ADHESIVA DE DOBLE CARA
- 2 Cm DE AISLANTE TERMO RETRACTIL

PRECAUCIONES IMPORTANTES

- LA PLACA DE LA CONSOLA ES SENSIBLE A LA ELECTRICIDAD ESTÁTICA, ANTES DE TOCAR CUALQUIER COMPONENTE DEBEIS DESCARGAROS TOCANDO UNA SUPERFICIE METÁLICA QUE HAGA TIERRA COMO UN RADIADOR, POR EJEMPLO.
- REALIZAD LA INSTALACIÓN EN UN LUGAR COMODO Y CON UNA SUPERFICIE RIGIDA CON UN BUEN PUNTO DE APOYO Y ESPACIO SUFICIENTE PARA PODER COLOCAR LA CONSOLA Y LAS HERRAMIENTAS NECESARIAS SIN PROBLEMAS.

INSTALACIÓN

PONED UN PAÑO DE ALGODÓN O SIMILAR EN LA MESA DE TRABAJO Y COLOCAD LA CONSOLA DEL REVES SOBRE EL. (UN PAÑO DE COCINA SIRVE)

DESMONTAR LA PLAYSTATION 2

- 1) Quita las 8 tapas de la tapas y sus tornillos



2) Quita la tapa del expansión



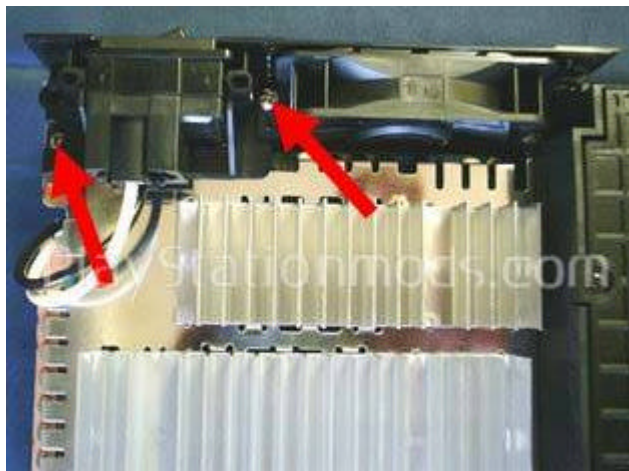
3) Quita la tapa superior y la pegatina de la garantía (Si la calientas durante un rato con un secador de pelo y la despegas con cuidado podrás volver a colocarla después en su sitio y no se notara que la has quitado)



4) Suelta el botón de reset (opcional pero recomendado para mayor facilidad a la hora de instalar el chip)



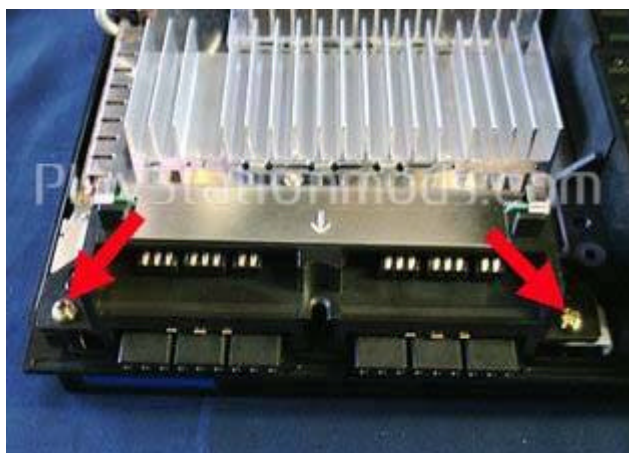
5) Quita los dos tornillos de la fuente de alimentación



6) Una vez quitada la fuente de alimentación quita el tornillo de abajo



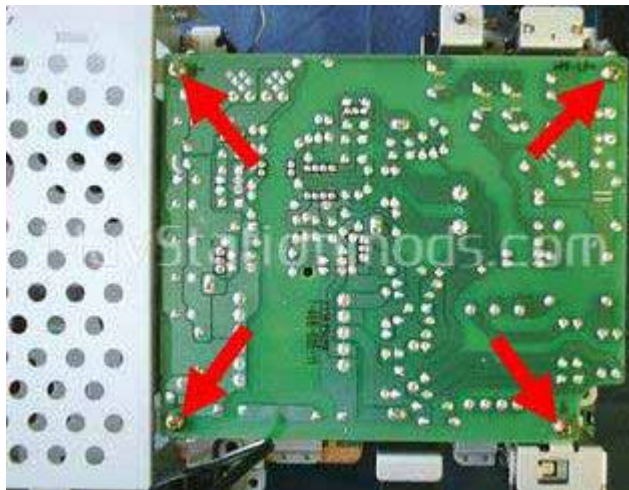
7) Quita los dos tornillos que sujetan los puertos de la memory card a la placa base



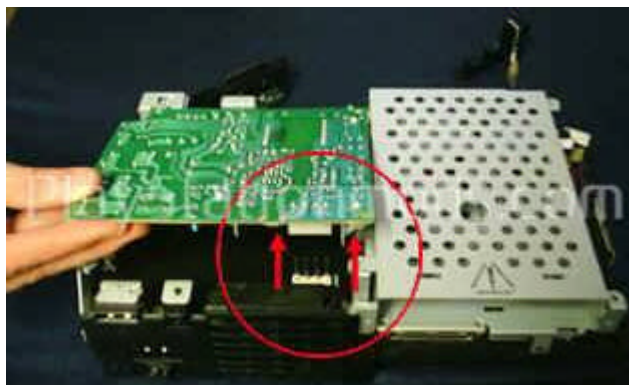
8) Ahora la base saldrá fácilmente



9) Ahora se ve la placa por el lado contrario, quita los 4 tornillos marcados



10) Cuidadosamente quita la placa, que esta sujeta por 4 pins verticales (antes quita la electricidad estatica de tu cuerpo)



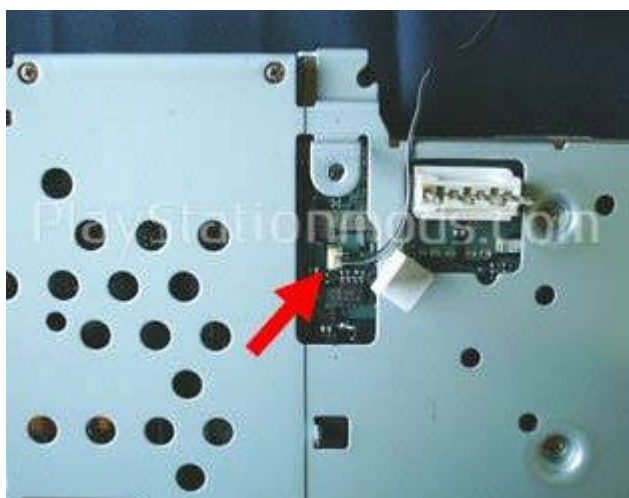
11)Quita la base metálica donde irá el disco duro



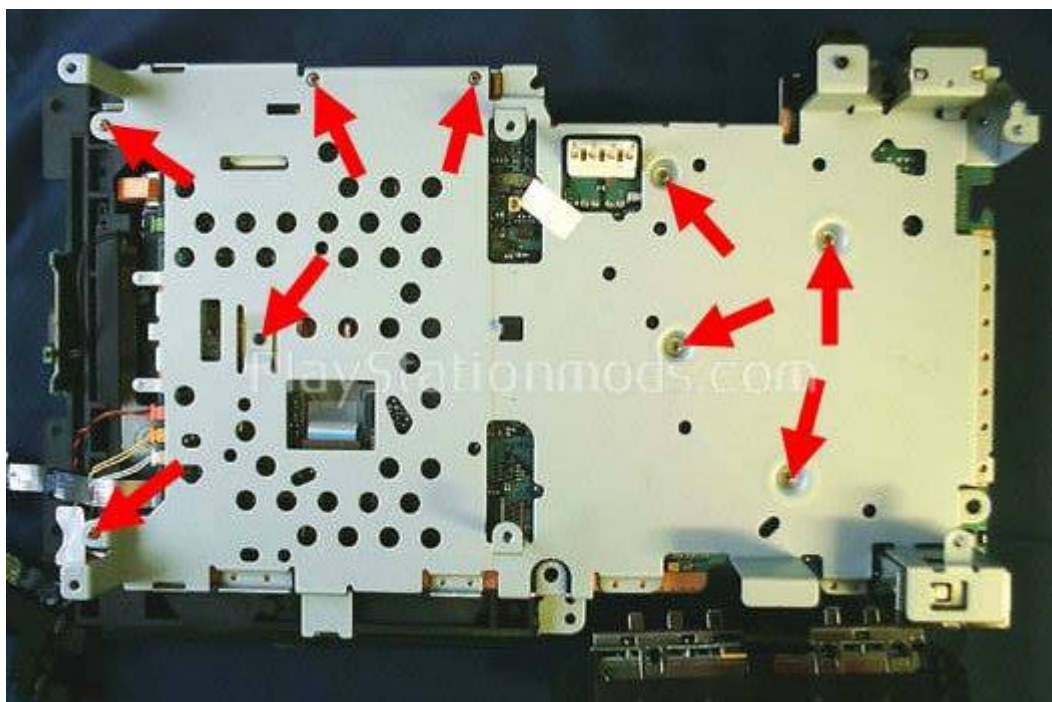
12) Quita la tapa negra protectora



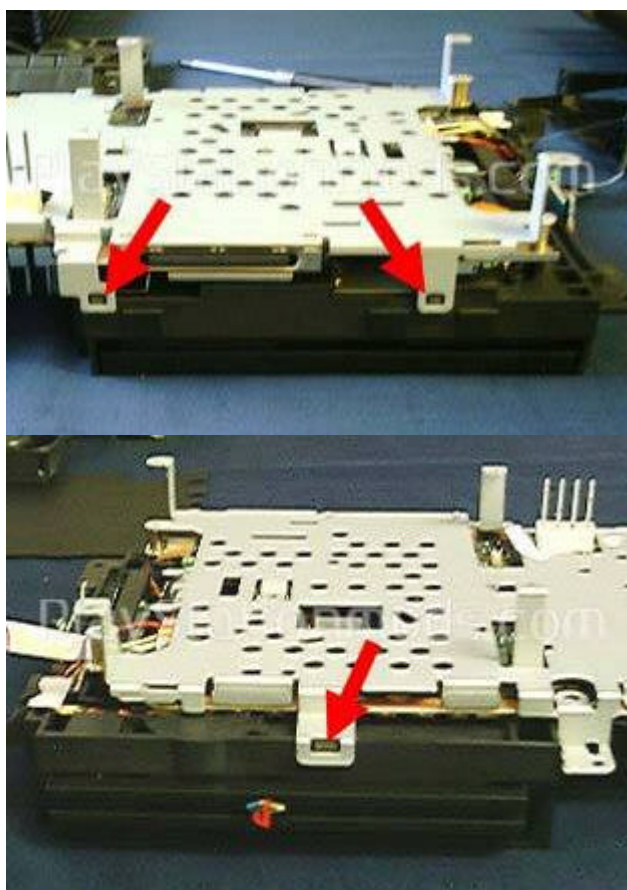
13) Desconecta el cable de alimentación



14) Quita los 9 tornillos pequeños de la placa



15) Ahora quita la chapa metálica , moviendo con un destornillador los puntos marcados en la foto



16) Ahora ya puedes instalar el modchip



16) Consulta el disco de instrucciones para ver las imágenes ampliadas de los dos puntos de la placa sobre los que debes soldar.