

Abrir PSTWO

(By Mos)

1) Lo primero que necesitamos es una PlayStation 2 Slim.



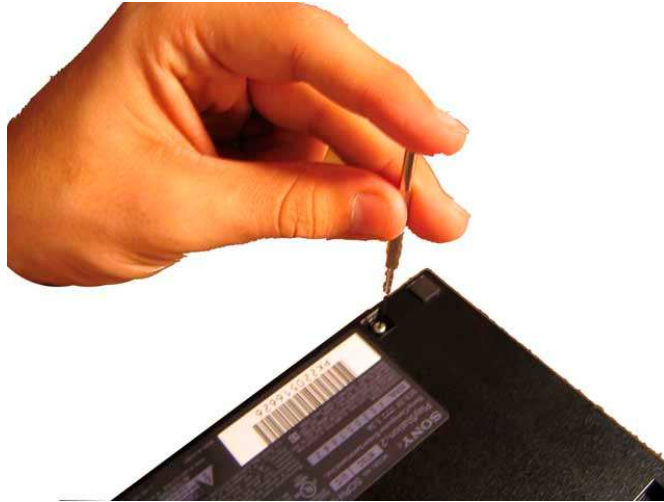
2) Antes de abrirla hay que quitar la pegatina de la garantía de Sony. Un buen método para no despegarla es ir haciéndolo despacio con un secador de pelo.



3) El segundo paso es quitar los tapones marcados en verde que están situados debajo de la consola.



Y sus respectivos tornillos también.



Cuando los quitamos todos deberíamos tener algo así.



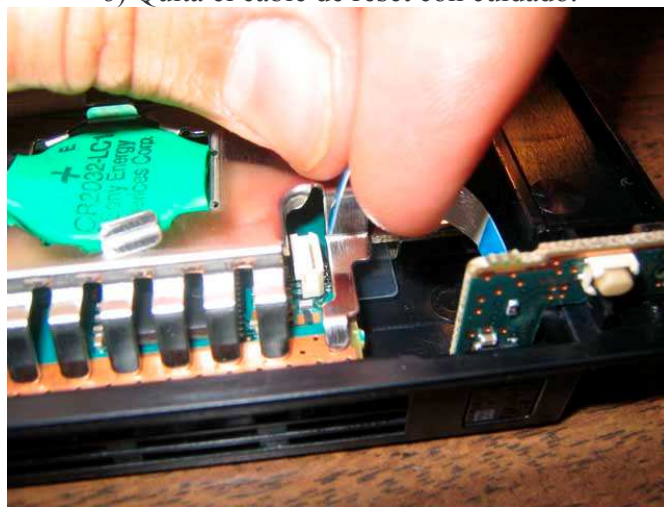
- 4) Para abrirla tener cuidado porque tiene unas pequeñas pestañas en los laterales y hay que hacer un poquito de fuerza.



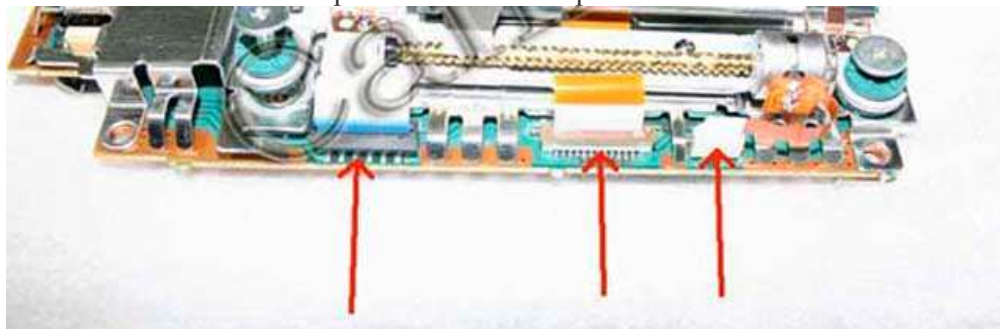
- 5) Cuando tengas la carcasa quitada lo primero que tienes que hacer es quitar el tornillo de puente de mandos.



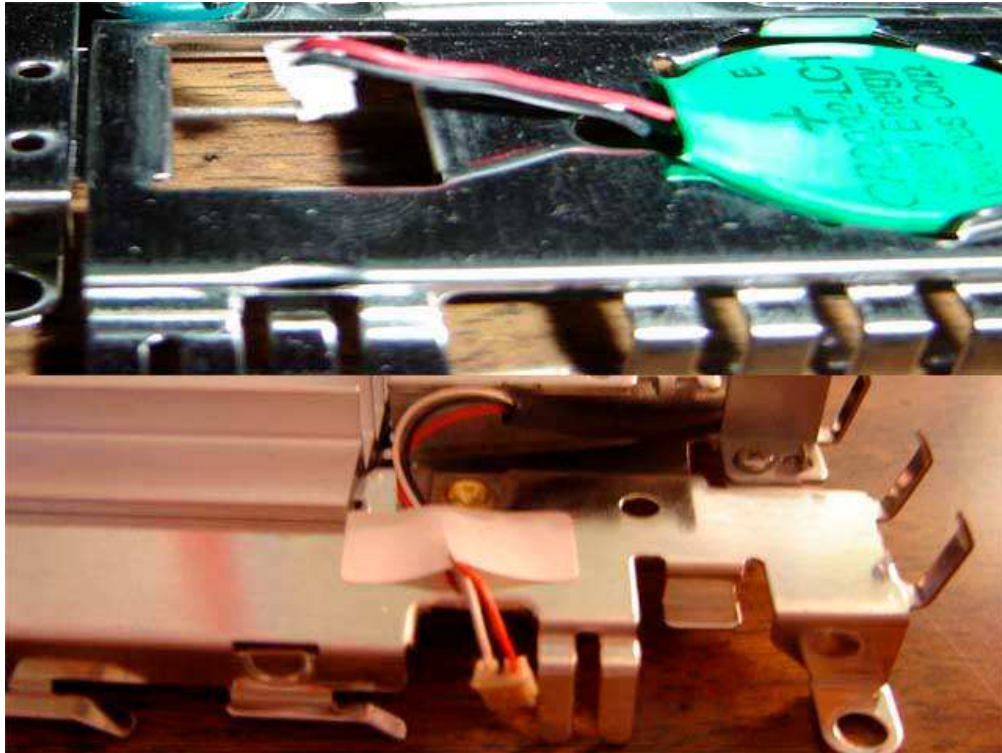
6) Quita el cable de reset con cuidado.



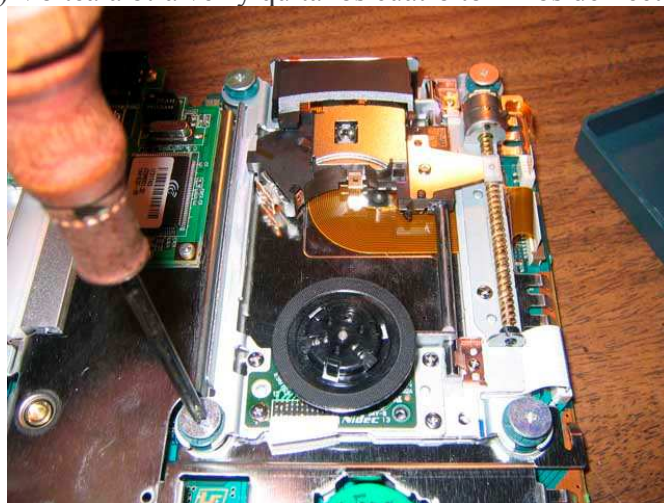
7) Quita los tres cables, pero en el del centro antes de tirar hay que mover la parte de marrón de plástico.



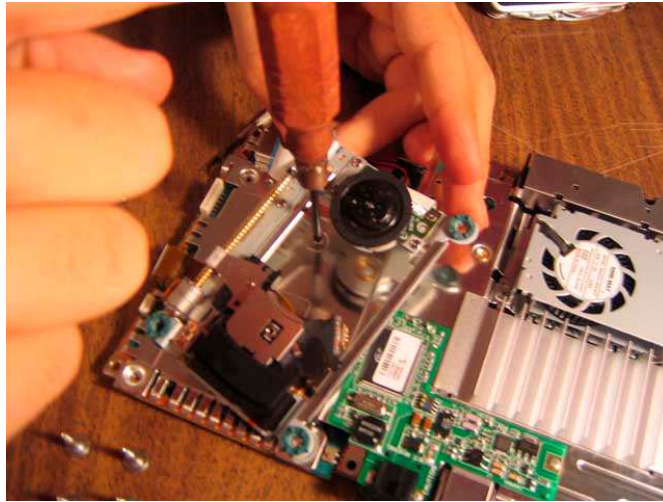
8) También hay que quitar el cable del ventilador y el de la pila.



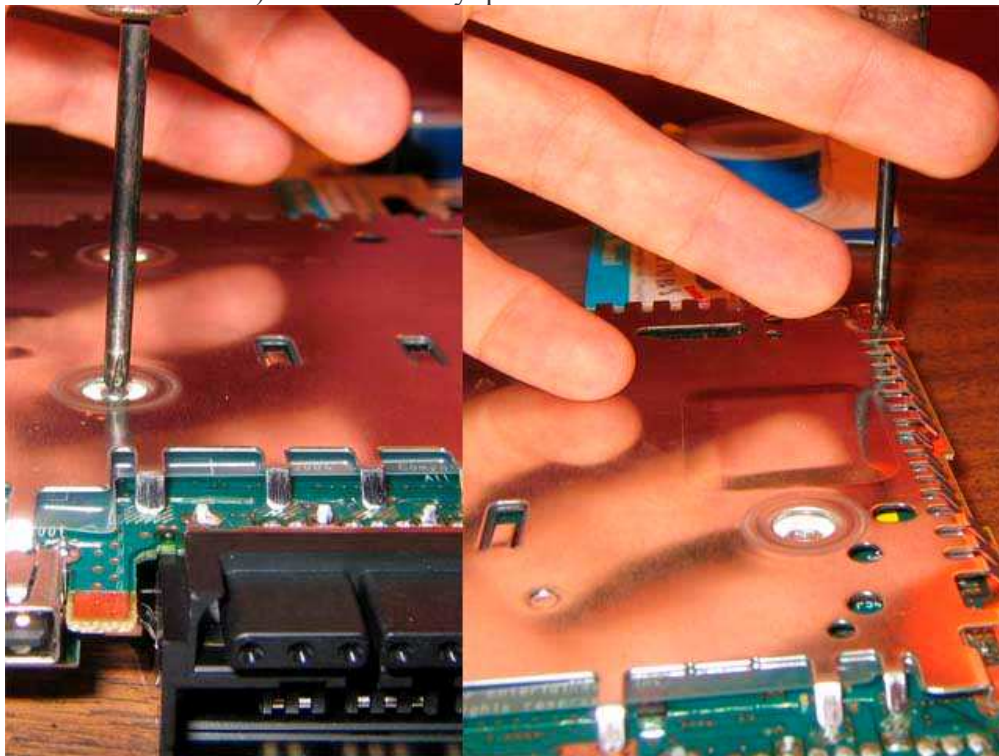
9) Voltéala otra vez y quita los cuatro tornillos del lector.



10) Cuando lo tengamos suelto, tener mucho cuidado y moverlo un poco para sacar el tornillo que hay debajo.



11) Dale la vuelta y quita los cuatro tornillos.



12) Quita las dos chapas metálicas, ten más cuidado con la que tiene el ventilador y el lector. Guárdalas en un lugar seguro.

13) Cuando termines deberías tener la placa al descubierto como en la foto.

